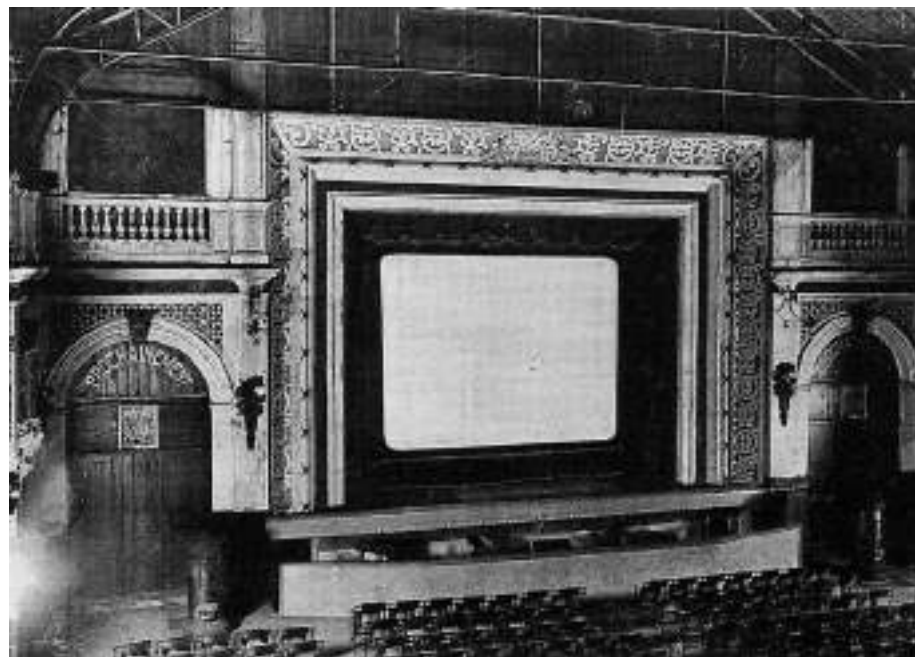
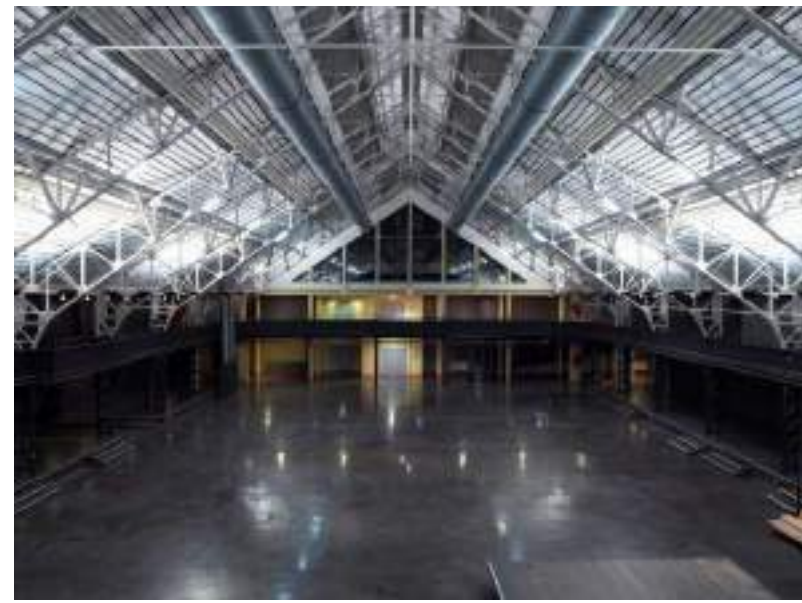




LEFRESNOY

STUDIO DES ARTS Tourcoing
NATIONAL CONTEMPORAINS







- Pédagogie par la pratique
- Conditions professionnelles de création
- 50 productions par an

- Formation après BAC +5
- Des artistes du monde entier
 - 24 étudiants par an
 - Coursus en deux ans



Espaces de production





rcuit de production



Emprunter une œuvre au Fresnoy

EMPRUNTER UNE ŒUVRE AU FRESNOY

INFORMATIONS PRATIQUES

- Le prêt d'œuvres est accessible à tous les établissements scolaires.
- L'établissement scolaire peut emprunter une ou plusieurs œuvres du Fresnoy.
- Le prêt est accordé pour une durée pouvant aller jusqu'à 8 semaines.
- Une convention de prêt est établie entre Le Fresnoy et l'établissement scolaire.
- Si un vernissage a lieu autour de cette manifestation, il est à la charge de l'établissement emprunteur ainsi que les cartons d'invitation.
- Les artistes exposés peuvent intervenir auprès des élèves. Ces interventions peuvent passer par le Pass Culture/Adage.
- Un compte-rendu pédagogique illustré de photos et/ou vidéos, accompagné d'une estimation de la fréquentation de l'exposition, sont à envoyer par mail après l'exposition à service-educatif@lefresnoy.net

Comment choisir ?

Pour choisir une œuvre pour votre projet, nous vous proposons plusieurs outils :

KARTEL

Le site Kartel est une base de données des œuvres produites au Fresnoy. Elle vous permet d'explorer l'intégralité des productions de l'école depuis son ouverture en 1997.

Vous pouvez choisir de consulter les informations en triant par promotion, par artiste ou par œuvre. Les œuvres peuvent être classées par années, par type (installation, film, performance) ou par mot-clé/thématique.

<https://kartelv3.lefresnoy.net/>

VIMEO

Pour les films, retrouvez une série d'albums Vimeo vous permettant de visionner l'intégralité des films, regroupés dans des albums classés par année. Des albums thématiques (Canal Scolaires) sont aussi proposés.

<https://vimeo.com/lefresnoy/albums>

mot de passe pour accéder aux albums : **rosefluo**

Vous pouvez également nous contacter pour une liste de propositions en lien avec une problématique, un sujet, une technique, en écho à d'autres œuvres, etc.

Merci d'anticiper vos demandes avant le dépôt du dossier EROA et de nous contacter le plus en amont possible.



POUR LES FILMS :

- Pour les films, un fichier numérique sera transmis en amont par Le Fresnoy. Les films peuvent être diffusés par du matériel appartenant à l'établissement scolaire (écran TV, vidéoprojecteur....).
- Un lien vimeo sera disponible pour travailler en amont ou en classe sur le film.
- Le fichier numérique HD transmis pour la diffusion devra être supprimé après l'exposition.

POUR LES INSTALLATIONS :

- L'assurance des œuvres est à la charge de l'établissement scolaire. La mention «clou à clou» doit figurer sur l'attestation d'assurance (y compris pour le transport des œuvres et du matériel prêté associé à leur diffusion).
- Le transport des œuvres est à la charge de l'établissement scolaire.
- Selon l'installation choisie, la présence de l'artiste et/ou d'un technicien est parfois indispensable lors du montage et du démontage. Leur rémunération le cas échéant est à la charge de l'établissement scolaire.
- Selon les installations, une location de matériel peut être nécessaire, à définir selon le matériel dont dispose ou non l'établissement scolaire.
- L'établissement scolaire doit disposer d'un espace dédié fermant à clé et sécurisé.
- Les protections des œuvres physiques ou du matériel devront être stockées dans un endroit propre et sec le temps de l'exposition.

Si vous souhaitez postuler au dispositif EROA, merci de nous contacter bien en amont de la deadline afin de nous permettre de vous transmettre les informations à temps.

TARIFS

FILMS :

Forfait de 275 euros TTC par film pour une diffusion en continu de 2 à 8 semaines.

Forfait de 30 euros TTC par film pour une diffusion unique.

En cas de prêt de plus de deux films, le tarif est dégressif, nous contacter.

INSTALLATIONS :

Forfait de 275 euros TTC par installation pour une diffusion de 2 à 8 semaines, auquel peuvent s'ajouter des frais de montage, de transport et de location de matériel. Nous contacter pour un devis détaillé sur mesure en fonction de l'installation souhaitée et des conditions d'exposition.

CONTACTS

- Lucie Ménard, responsable du service éducatif du Fresnoy pour obtenir des suggestions d'oeuvres en lien avec votre projet

service-educatif@lefresnoy.net

- Natalia Trebik, responsable de diffusion du Fresnoy, pour obtenir un devis ou plus d'informations techniques

ntrebik@lefresnoy.net

- Mélissa Godbille, enseignant détaché, qui pourra vous aider à construire votre projet pédagogique et monter votre dossier

Melissa.Godbille@ac-lille.fr

L'idéal est d'écrire aux trois adresses pour un meilleur suivi.

Les liminaux, Lucien Bitaux, 2020

Les liminaux décrivent ce qui réside au seuil de la perception : visible, mais à peine ; invisible, mais saisissable. La dimension liminale trouve sa métaphore dans l'œil, dans ce qui voit. Une photographie est l'addition d'une optique et du monde derrière elle ; l'optique fait apparaître le monde sans se montrer. Ce travail sur la perception et la relativité du regard tente de faire apparaître ce qui permet de voir, appelé ici les voyants.

Un panel d'optiques dites entoptiques a été conçu : elles laissent des indices de leur présence dans les photographies. Il s'agit ensuite de faire des captures via ces voyants et de montrer le petit monde qu'ils proposent. Les liminaux étudient ainsi ce qui voit, ce qui regarde, afin d'expérimenter des voyants et des visibles. Ces nouveaux instruments de vision et les images qu'ils enregistrent construisent le doute du voyant face au réel. Nourrie par la phénoménologie de la perception, cette recherche fabrique des façons de voir et interroge le voyant-vu à la manière du sentant-senti. Plusieurs expériences de vision sont présentées, chacune correspondant à une approche du monde particulière : il s'agit parfois de sous-voir ou de sur-voir, dans une tension entre un réel précaire et un réel impérieux.













Derrière chez moi, Jade Jouvin, 2025

Dans son travail de performance et de vidéo, Jade Jouvin fait jouer aux membres de sa famille leur propre rôle afin de remettre en jeu le récit familial. Elle interroge ainsi les dynamiques de domination, la dimension politique de la mémoire et la figure de l'enfant, spectacle autant que spectateur.

Au mur, une série de dessins au crayon de couleur réalisés à partir d'arrêts sur image des vidéos familiales donnent à voir les fragments de vie de trois générations. Pour augmenter ce travail de dessin poursuivi depuis plusieurs années, l'artiste s'est intéressée à la réalité virtuelle et à la possibilité qu'elle offre de choisir son propre point de vue. Utilisée dans le traitement du stress post-traumatique, cette technologie connecte sa pratique du re-enactement et les questions de mémoire. La bande sonore de Giovanni Montiani (IRCAM), expérimentée via des écouteurs à conduction osseuse, se superpose à l'écoute collective des enceintes.

La numérisation des dessins nous fait pénétrer dans les couches de traits, et nous plonge dans une « *maison qui contient toutes les maisons* ». En nous plaçant dans la position de passe-muraille, Jade Jouvin nous invite à garder à l'esprit l'envers du décor. On ne sait jamais ce qu'il passe à l'intérieur d'un groupe humain.





Interior da Terra, Bianca da Costa, 2022

Dans le film *Interior da terra*, Bianca Dacosta combine plusieurs natures d'images, se situant à différentes distances de la forêt. Dans un jeu entre le macro et le micro, la caméra s'éloigne, se rapproche, et survole le territoire. Le montage vidéo entremêle ces différentes vues pour nous plonger peu à peu dans les strates du sol de l'Amazonie, métaphore des problématiques écologiques et politiques du Brésil.

L'alternance de ces jeux d'images et d'échelles nous fait perdre nos repères spatiaux. A quelle distance du sol se situe-t-on ? Cette idée de déboussolement et de perte de repères a été gardée dans le montage final du film comme métaphore de notre propre état face à l'urgence écologique.

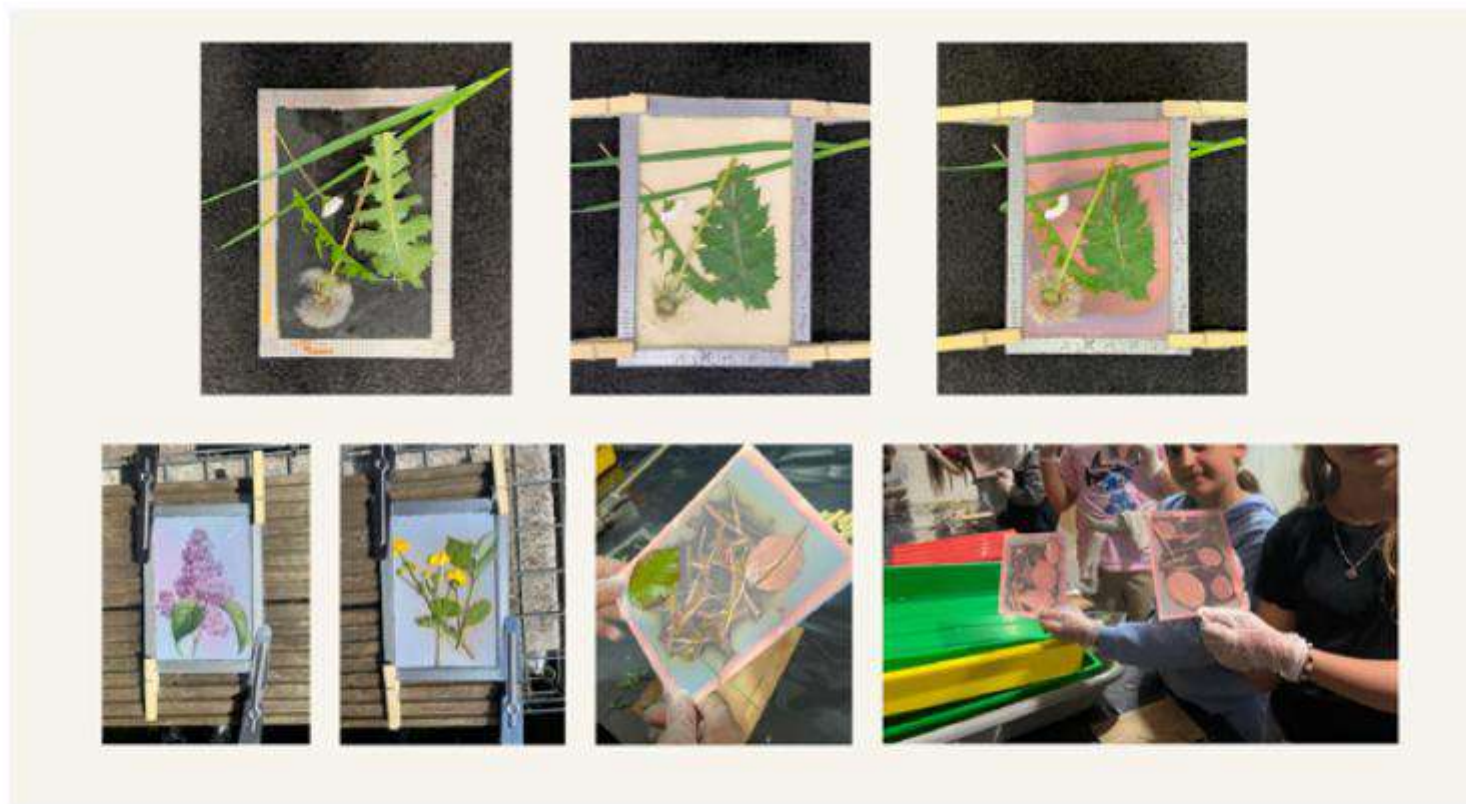


Yue Cheng

Le jardin du mycélium

Vidéo numérique incluant IA, animation 3D, installation en réalité virtuelle
Dimension variable, durée: 4 min 30 sec, 2025.





L'impression Lumen est un moyen simple de créer une image photographique. Il suffit de placer des objets naturels sur une feuille de papier sensible à la lumière et de l'exposer au soleil. Le papier conservera l'empreinte des objets, sans passer par un appareil photo. Découvrez cette technique avec l'artiste photographe Yue CHENG et repartez avec vos tirages ! composez une image à partir de végétaux pour révéler l'empreinte des plantes.

Atelier « Exploration IA »





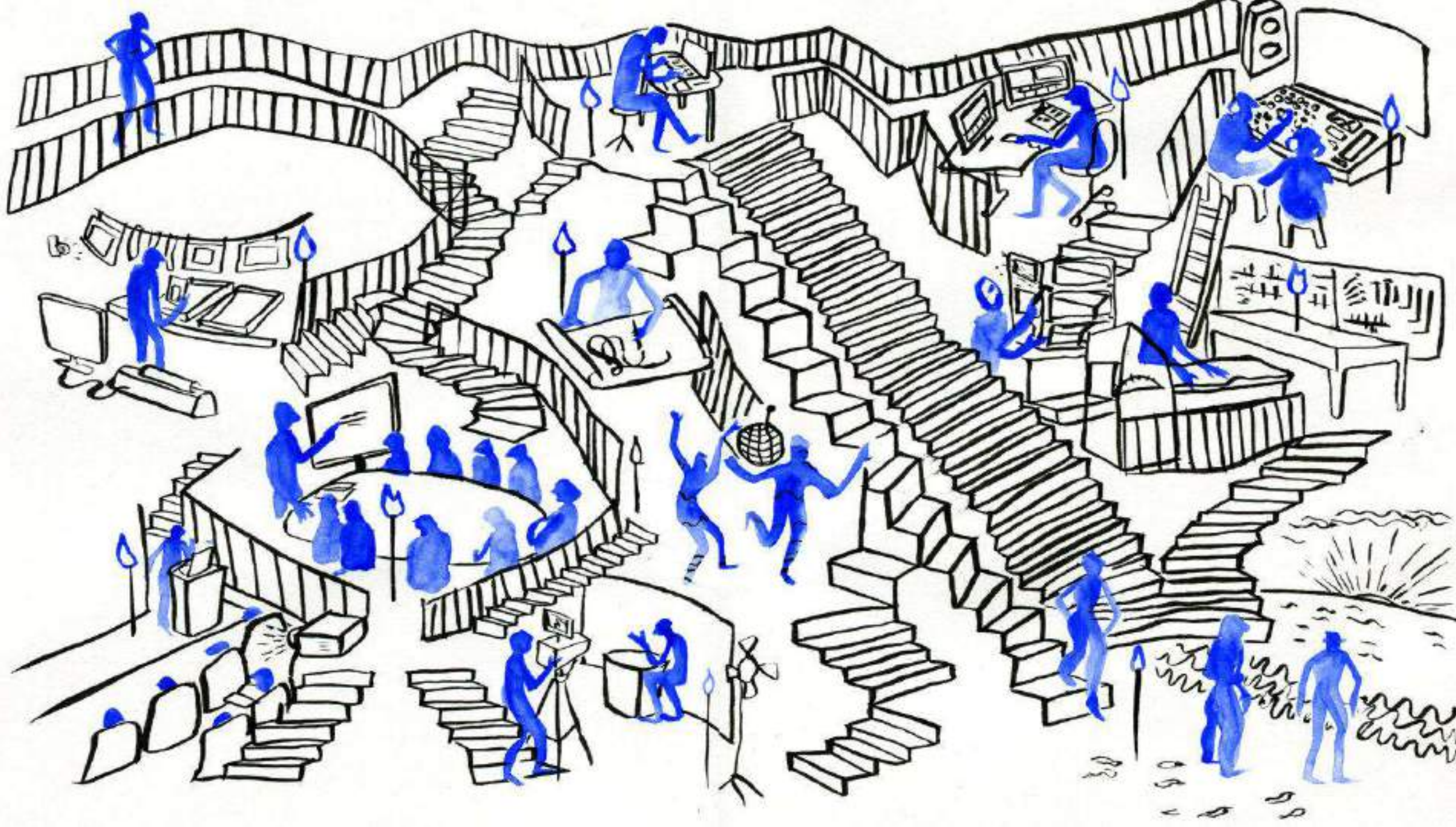
Photographie réalisée en argentique à Monaco, 2020. (œuvre existante (à Roubaix), encadrée.)



Traces en C-print 48cm x 60cm/4, encadrés en aluminium. Tissu imprimé 480cm x 600cm. Palmier, sable, sensats. Diaporama sonore, vidéo « Nut Blanche » de télévision durée : 6 min 22 sec. Configuration matérielle : Télévision. Vue d'exposition Fata Morgana, Institut pour la Photographie de Lille, France.

Open Process

Open Process est un projet de médiation du Fresnoy, ayant pour ambition de partager le processus de création de ces œuvres au public. Open Process vous invite à plonger dans les coulisses du Fresnoy, et vous ouvre les portes de l'univers des artistes, de la conception de l'œuvre jusqu'à sa diffusion au public.



Open Process

- Comprendre le cursus du Fresnoy et les étapes de production d'une œuvre
- Comment montrer les étapes de conception et de création ?
- Qui travaille sur une œuvre ? L'artiste et ses collaborateurs, faire connaître les différents métiers
- Approche humaine et sensible du travail artistique
- Incarner la création, parole de l'artiste et ses collaborateurs (vidéos, fichiers audio)
- Montrer les matériaux liés au processus de création (croquis, expérimentations, textes, prototypes, etc)







<https://vimeo.com/907792543/059874cbdd?share=copy>



